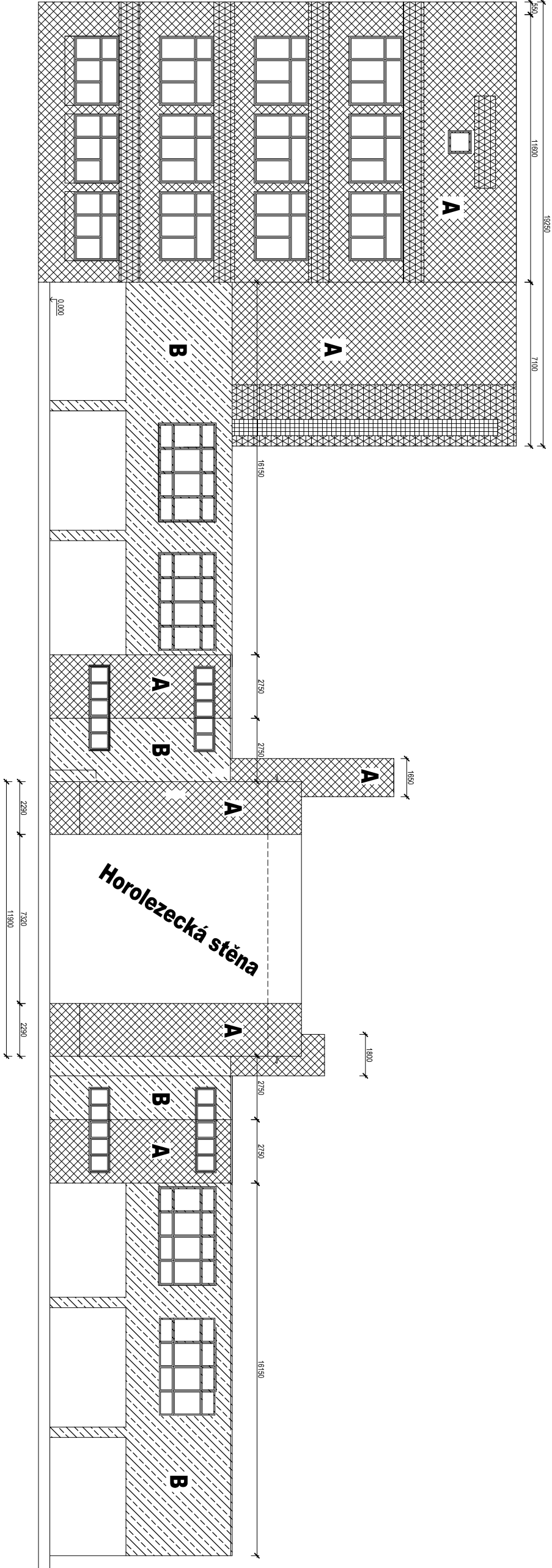


# KOTEVNÍ PLÁN - POHLED SEVEROVÝCHODNÍ

ŠKOLNÍ JÍDELNA | BUDOVA ŠKOLY



## POZNÁMKA:

Podrobný návrh mechanického upevnění ETICS hmoždinkami na účelový sáň větrů je proveden dle CSN EN 73 2902.  
Návrh podu kotví předpokládá použití certifikovaných hmoždinek dle ETAG 014.  
Návrh betonu s charakteristickou hodnotou únosnosti v tahu v pohledové betonové vrstvě sedlového panelu 1,5 kN/m².  
Předepsaný počet hmoždinek pro jednotlivé kotvení oblastí platí i pro požární pásy z minerální vaty.

Ke kotvení lepešné izolace z pěnového polystyrenu II, 160 budou použity univerzální zalobkací hmoždinky s přesovým efektem pro povrchovou montáž – typ hmoždinky nultu ověřit provedením výrazných zkoušek před zahájením realizace, kterou nechá provést realizační firma. PO předpokládá v místě podkladu z plných pálených cihel použití hmoždinky H1 eco s povrchovou montáží. V místě podkladu ze zdiva z cihel děrovaných se uvažuje s hmoždinou STR U 2G.  
Desky z minerální vlny budou kotveny univerzálními zalobkacími hmoždinkami s novým efektem pro povrchovou montáž.

Typ hmoždinky je nutno ověřit provedením výrazných zkoušek před zahájením realizace, výrazné zkoušky zajistí dodavatel stavební výrazné zkoušky budou provedeny zodpovědnou osobou v souladu s pokyny CSN 73 2902.  
Kotvení prvky musí být certifikovány dle ETAG 014

## LEGENDA ŠRAF

rohová oblast A:  
**8 kotevím²** - podklad cihla plná pálená

oblast v ploše B:  
**6 kotevím²** - podklad cihla plná pálená

Požární pásy/  
Předepsaný počet hmoždinek pro jednotlivé kotvení  
oblastí platí i pro požární pásy z minerální vaty

## AKCE:

Projektová dokumentace Zateplení Základní školy Česká Třebová, Habrmanova ulice  
Základní škola, Habrmanova 1500, 560 02 Česká Třebová

PROJEKTANT:  
DEKPROJEKT s.r.o.  
Tiskářská 10/257, PRAHA 10, 108 00  
TEL 234 054 284 FAX 234 054 291

OBJEDNATEL:  
Město Česká Třebová  
Staré náměstí 78  
560 02 Česká Třebová

STUPĚŇ  
DOKUMENTACE: DPS - DOKUMENTACE PRO PROVEDENÍ STAVBY

PARÉ:

ČÁST  
DOKUMENTACE: D.1.1. ARCHITEKTONICKO-STAVEBNÍ ŘEŠENÍ

OBSAH  
VÝKRESU: Kotevní plán fasády – pohled severovýchodní

VYPRACOVAL:

Ing. Adam Kermes

ZODPOVĚDNÝ PROJEKTANT:

Ing. Pavel Štajnrt

KONTROLOVAL:

Ing. Ctibor Hůlka

# ATELIER DEK

Pořadové číslo v deníku autorizované osoby: 156

ČÍSLO ZAKÁZKY: 2016-005705-KeA

MĚŘÍTKO: 1:200

DATUM: září 2016

FORMÁT A3 (2 x A4)

D.1.2.37